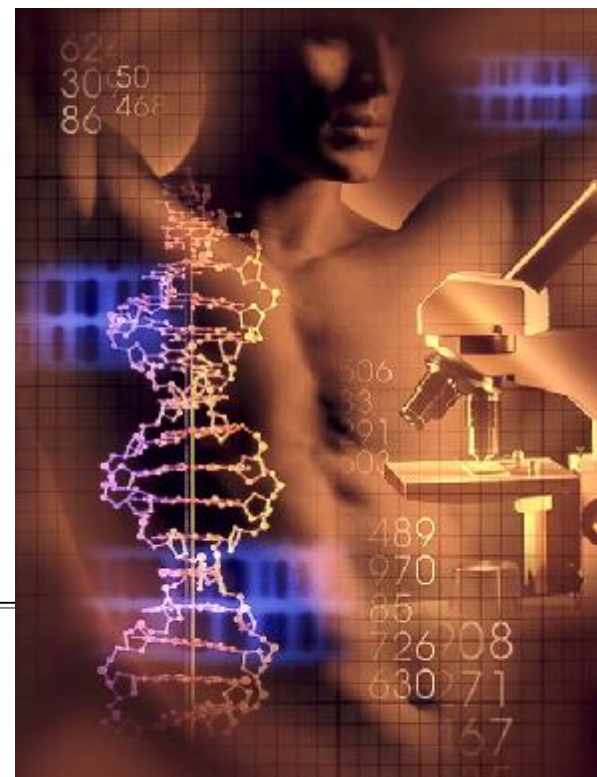
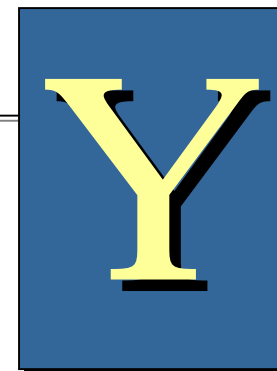


Белялов Фарид Исмагильевич

Новые достижения психосоматической медицины

IV Байкальская психосоматическая конференция.
Иркутск, 25 сентября 2008 года





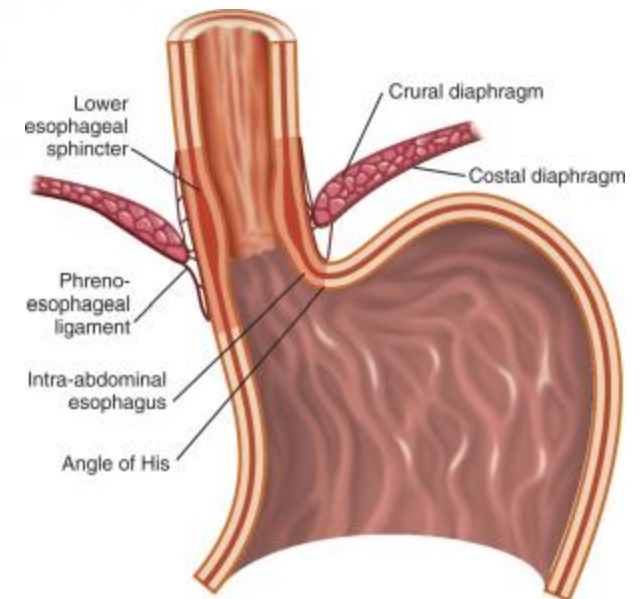
Симптоматика

Классификация симптомов



Стресс и ощущения

- Стресс сокращает время появления и усиливает изжогу при ГЭРБ





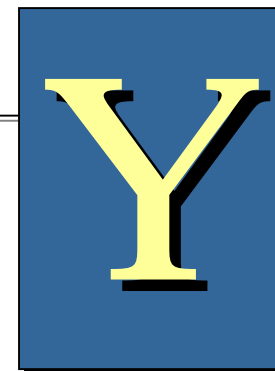
Finnish Health 2000 Study

- Алекситимия тесно связана с соматизированными симптомами независимо от тревоги, депрессии, соматической патологии и социодемографических факторов.

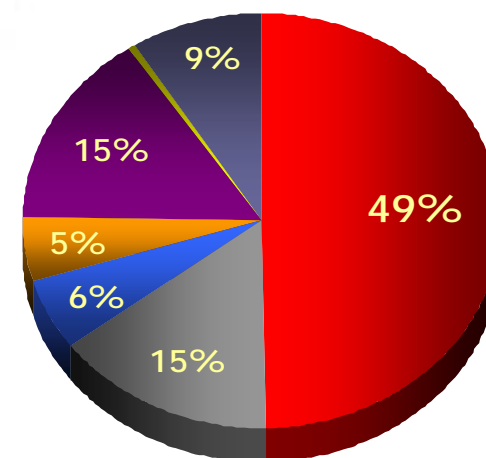


Состояние психики и физическая активность

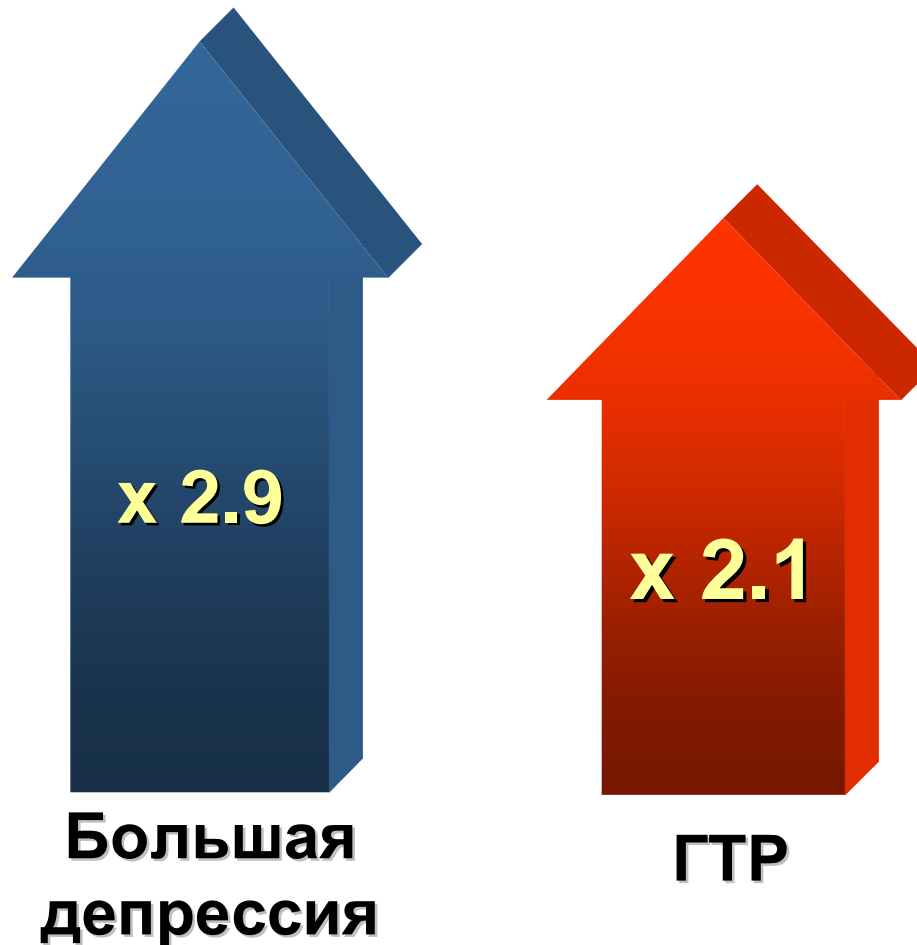
- Снижение психического здоровья (SF-36) существенно ухудшает параметры физического статуса (сила, выносливость, быстрота, гибкость)



Сердечно-сосудистая патология



Психические расстройства и риск сердечных событий при стабильной стенокардии



Многофакторный прогноз стенокардии после инфаркта миокарда



**новая
депрессия**

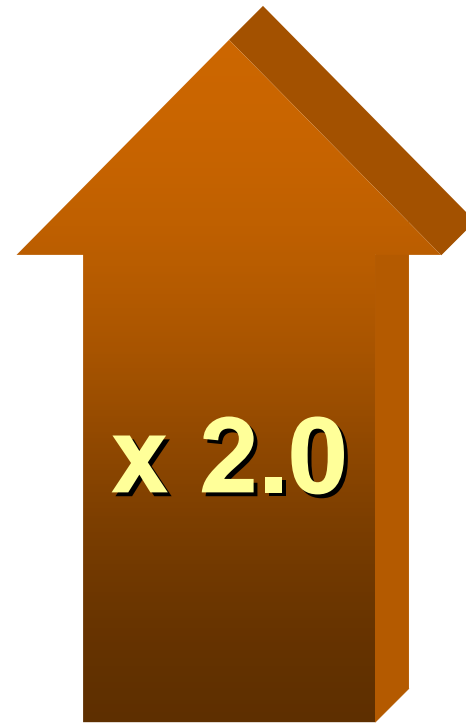


**стойкая
депрессия**



**перходящая
депрессия**

Депрессия и смертность



EPIC-Norfolk
8261 мужчин и
11388 женщин с ИБС

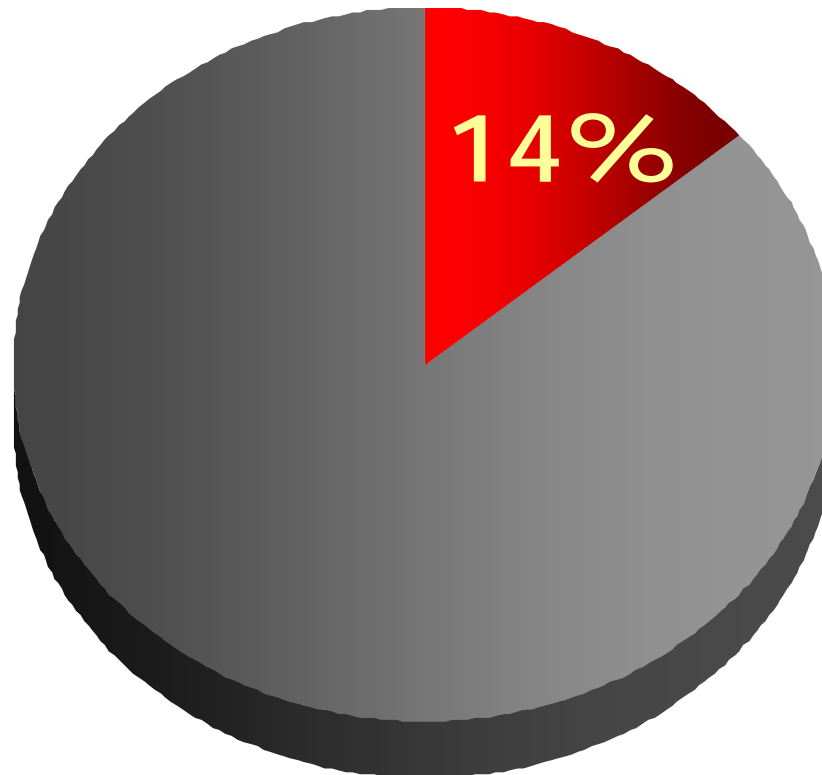


35715 пациентов

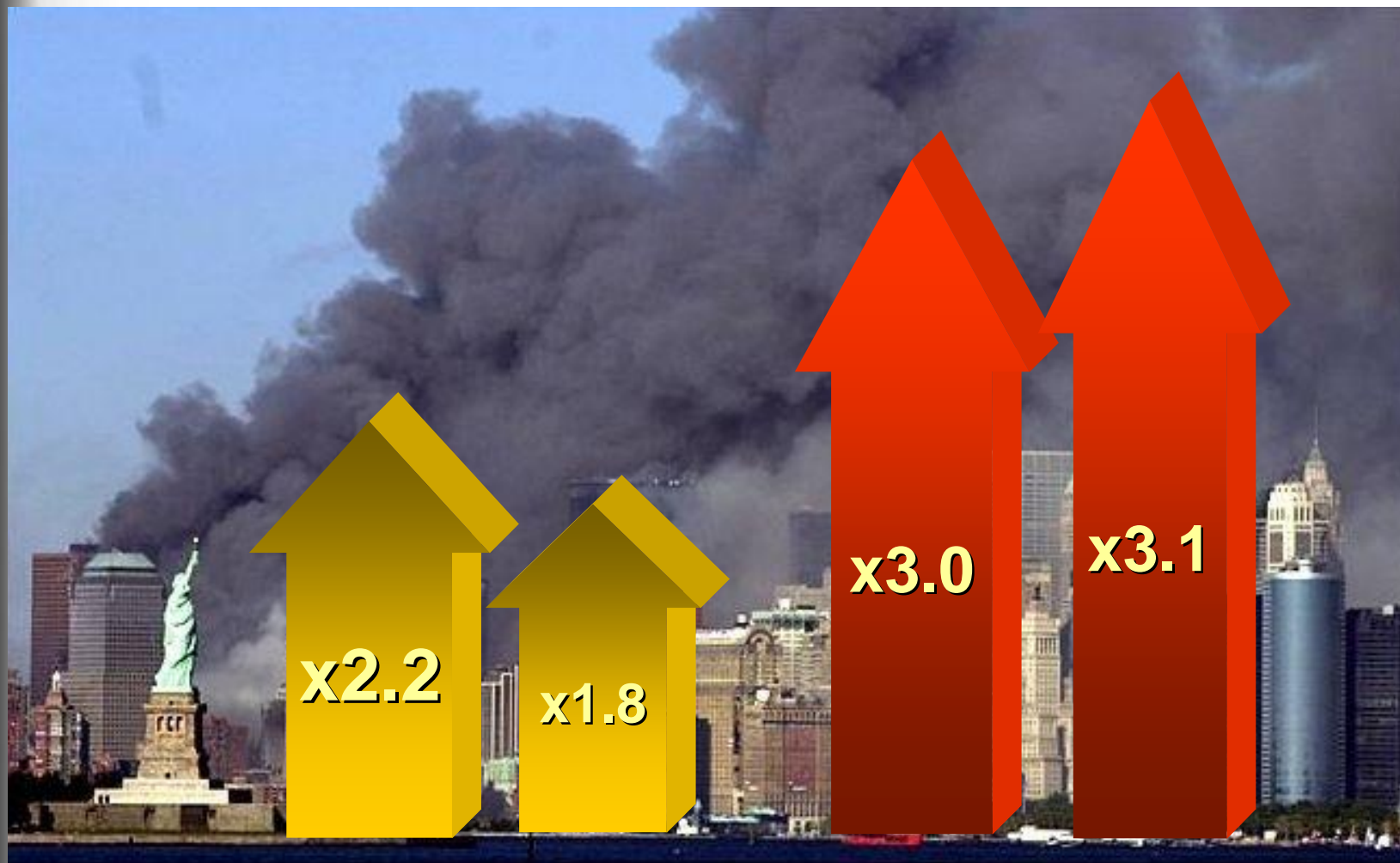
Связь – это не причина



Суицидальные мысли у пациентов кардиологического отделения



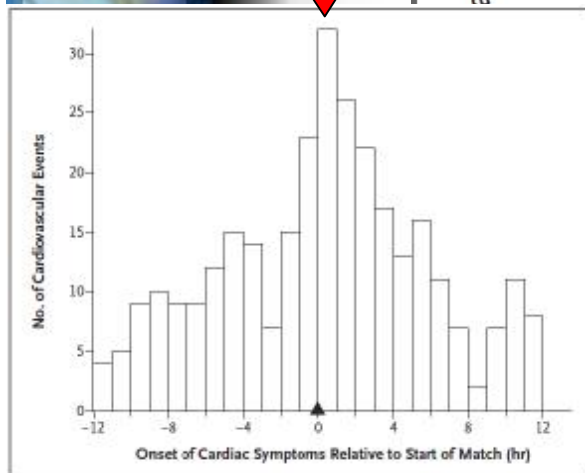
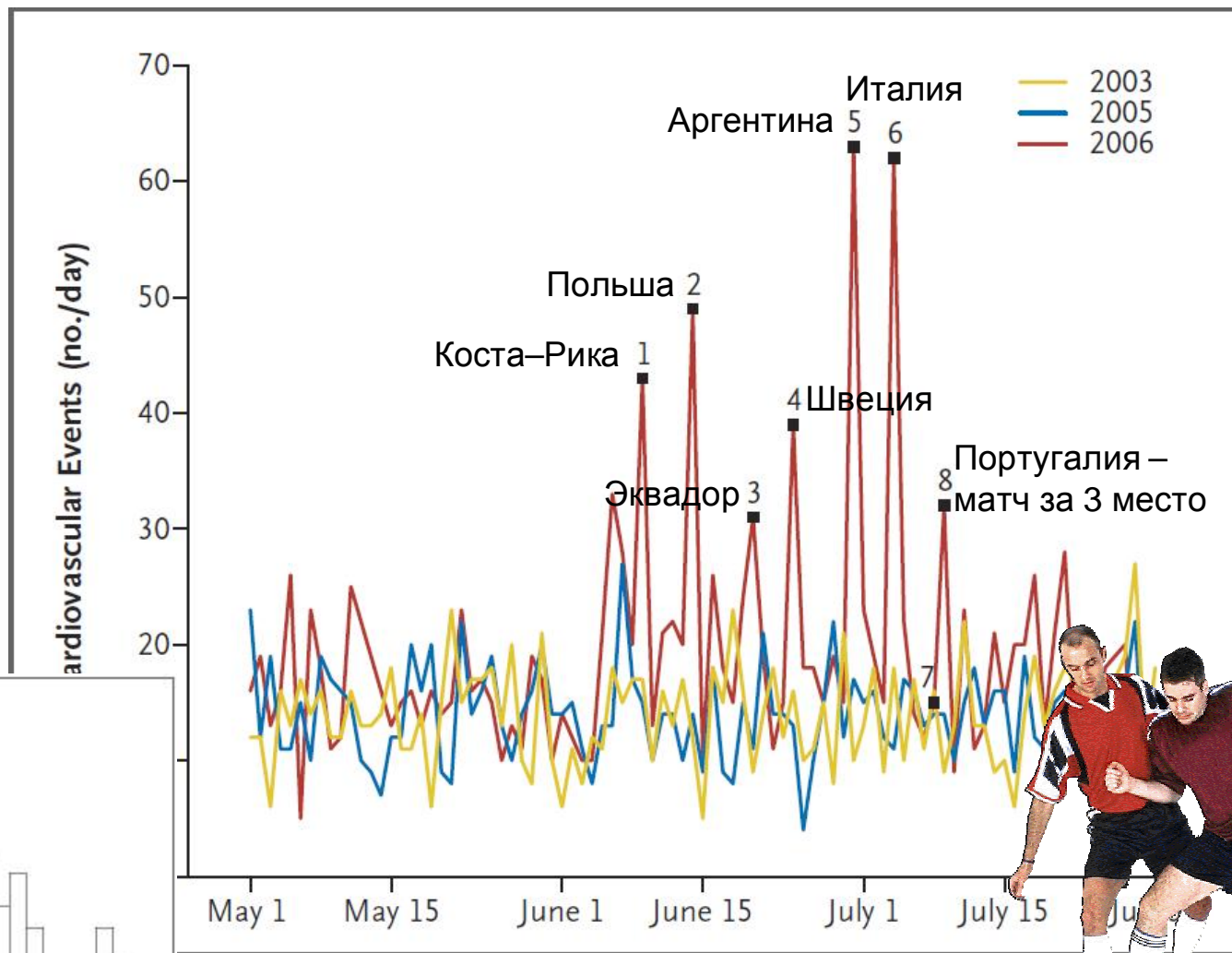
Сильный стресс и риск сердечных событий через 1–2 года



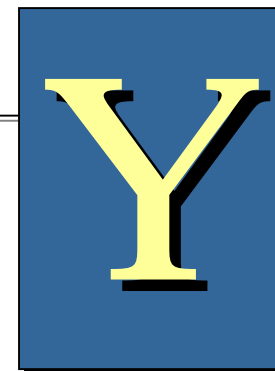
Гипертензия

Болезни сердца

Чемпионат мира по футболу в Германии и сердечно-сосудистые катастрофы



Wilbert-Lampen U et al, 2008.

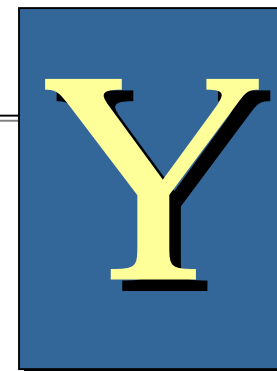


Трудоспособность



World Mental Health Survey Initiative

- Психические расстройства у пациентов снижают трудоспособность в большей степени, чем соматические болезни.
- Сочетание психических и соматических расстройств ухудшает трудоспособность больше, чем расстройства в отдельности.



Лечение





Лечение антидепрессантами

- Эффективность разных антидепрессантов для лечения депрессии достоверно не отличается.
- Полный эффект антидепрессантов достигается к 6–8 неделе у большинства пациентов.
- Более 60% пациентов имеют хотя бы один побочный эффект препарата.

Проблемы психотропной терапии

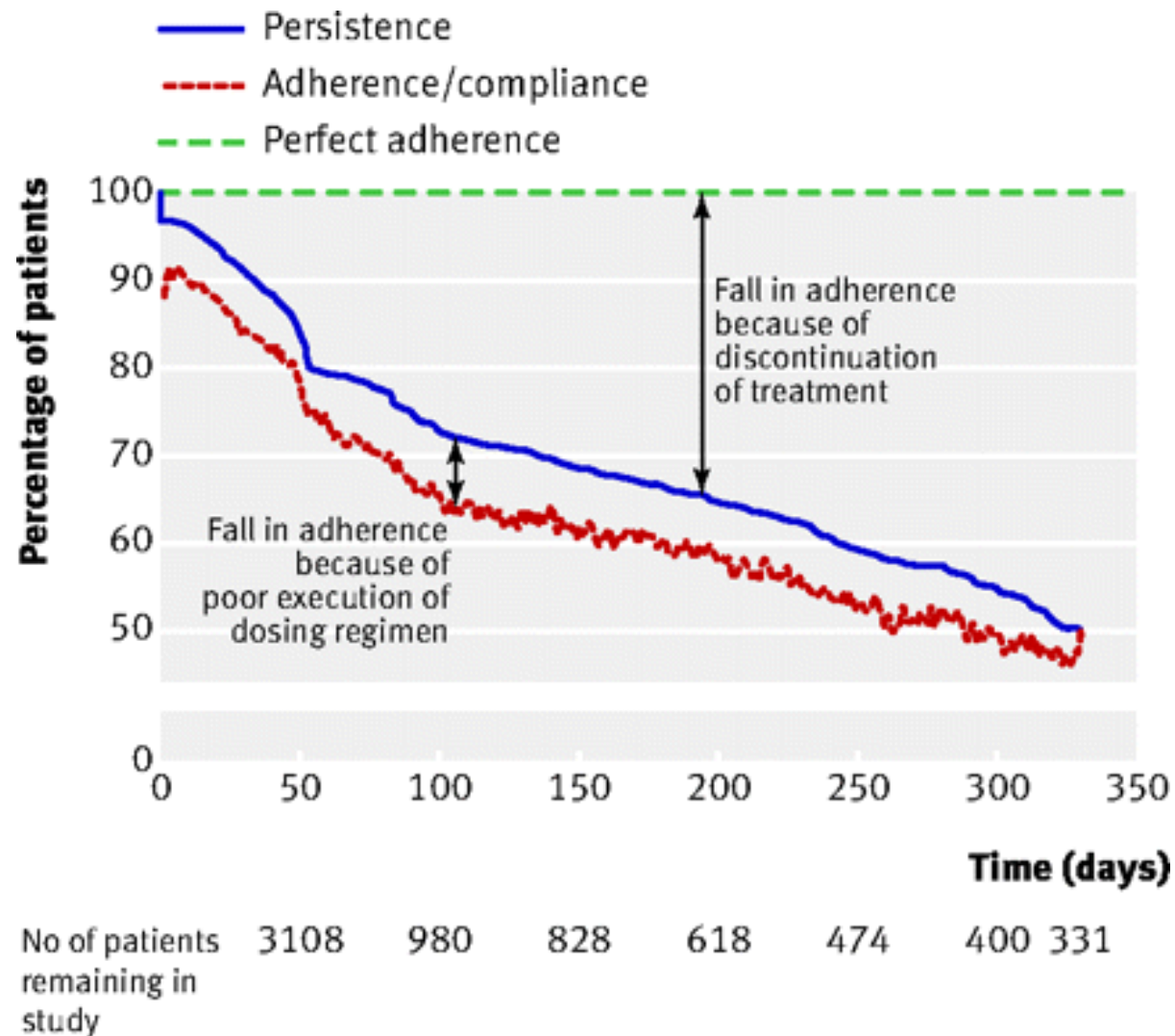
- ❑ СИЗС и венлафаксин ассоциируются с повышением риска кровотечений из верхних отделов ЖКТ в 2 и 4 раза.
- ❑ Сочетанный прием НПВП повышает риск в 9 раз, дезагрегантов в 5 раз, а профилактика антисекреторными препаратами эффективна.

Антидепрессанты и риск диабета

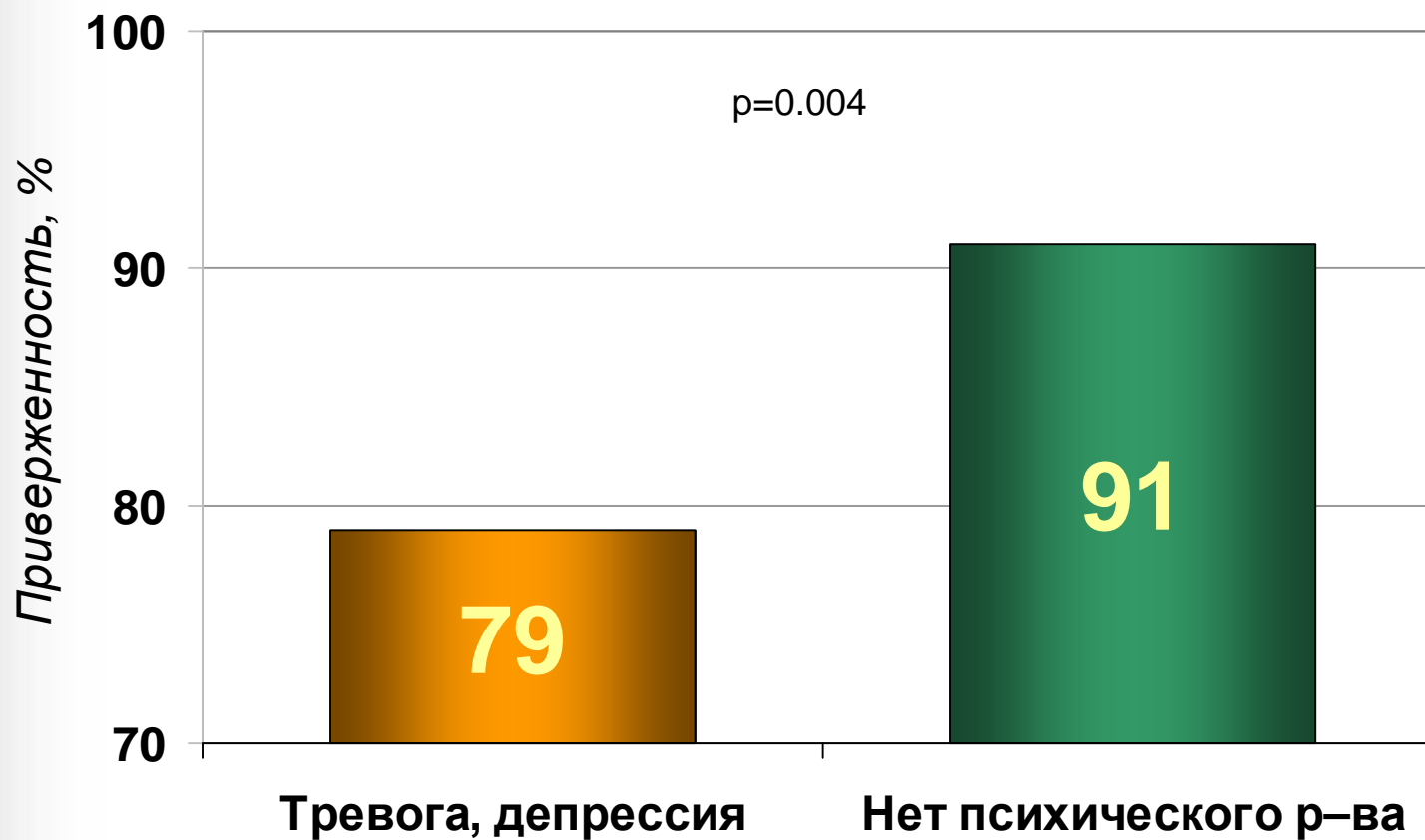


3187 пациентов Diabetes Prevention Program

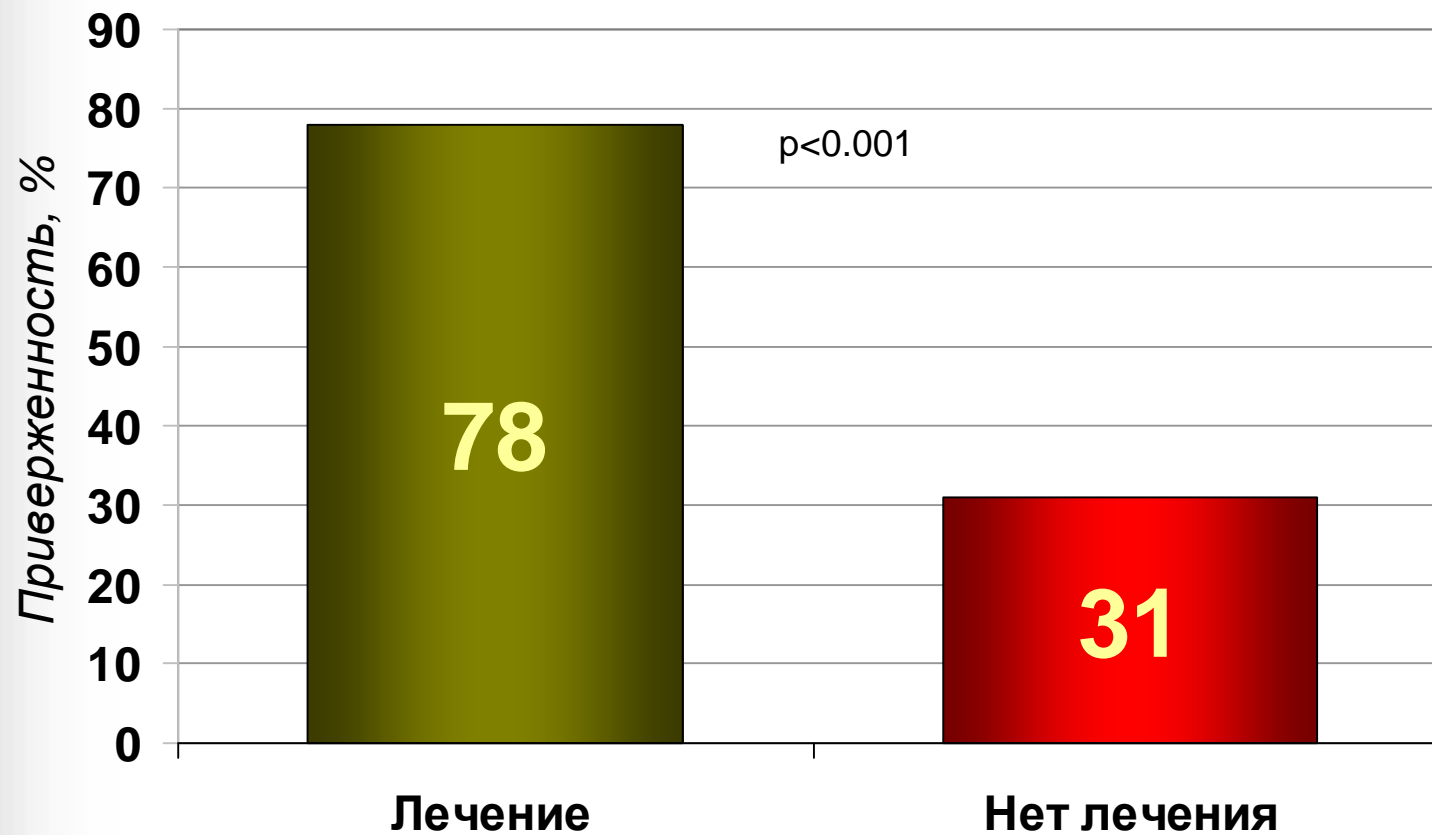
Приверженность к антигипертензивной терапии



Приверженность противовирусной терапии при гепатите С



Лечение депрессии и приверженность к антигипертензивной терапии



Рекомендации

Gastroenterology

Volume 139
No. 4
April 2011



GLOBAL STRATEGY FOR
ASTHMA MANAGEMENT AND PREVENTION

NATIONAL INSTITUTES OF HEALTH
National Heart, Lung, and Blood Institute

Revised 2002

Global Initiative for Chronic
Obstructive
Lung
Disease



GLOBAL STRATEGY FOR THE DIAGNOSIS,
MANAGEMENT, AND PREVENTION OF
CHRONIC OBSTRUCTIVE PULMONARY DISEASE

2006

Copyright © 2006 MCR VISION, Inc.
All Rights Reserved



European Society of
Hypertension/ESH

European Heart Journal Advances on Science published June 11, 2007

ESC and ESH Guidelines

2007 Guidelines for the Management of Arterial
Hypertension

The Task Force for the Management of Arterial Hypertension of the
European Society of Hypertension (ESH) and of the European
Society of Cardiology (ESC)

Authors/Task Force Members: Giuseppe Mancia, Co-Chairperson (Italy), Guy De Backer,
Co-Chairperson (Belgium), Anna Dominiczak (UK), Renata Cifkova (Czech Republic),
Robert Fagard (Belgium), Giuseppe Germano (Italy), Guido Grassi (Italy), Anthony M. Heagerty
(UK), Svante E. Kjeldsen (Norway), Stéphanie Laurent (France), Krzysztof Narkiewicz (Poland),
Luis Ruilope,
Henry A. J. 1

the management
full text?

Full text

Abstract

Introduction

Objectives

Background: The prevalence of hypertension is increasing worldwide. The management of hypertension is a major public health problem. The purpose of this guideline is to provide a comprehensive and up-to-date review of the management of hypertension.

Scope: This guideline covers the management of hypertension in the general population.

Key Messages: The management of hypertension should be based on a comprehensive assessment of the patient's overall health and risk factors. The goal of treatment is to reduce the risk of cardiovascular morbidity and mortality.

Conclusion: The management of hypertension should be based on a comprehensive assessment of the patient's overall health and risk factors.

Keywords: Hypertension, Management, Guidelines

Introduction

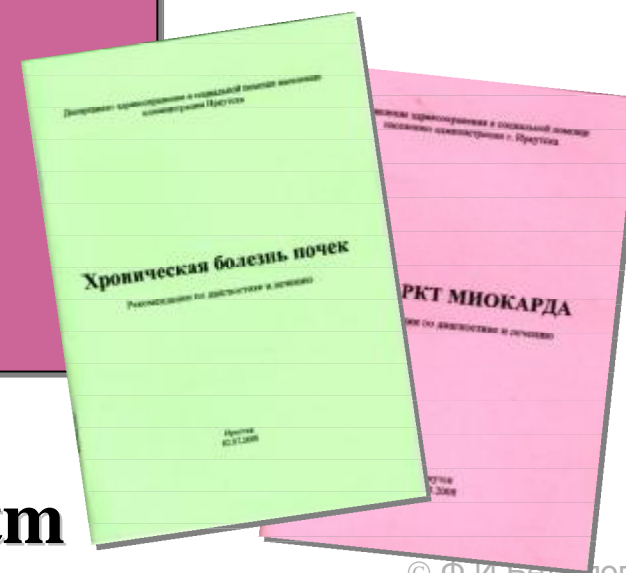
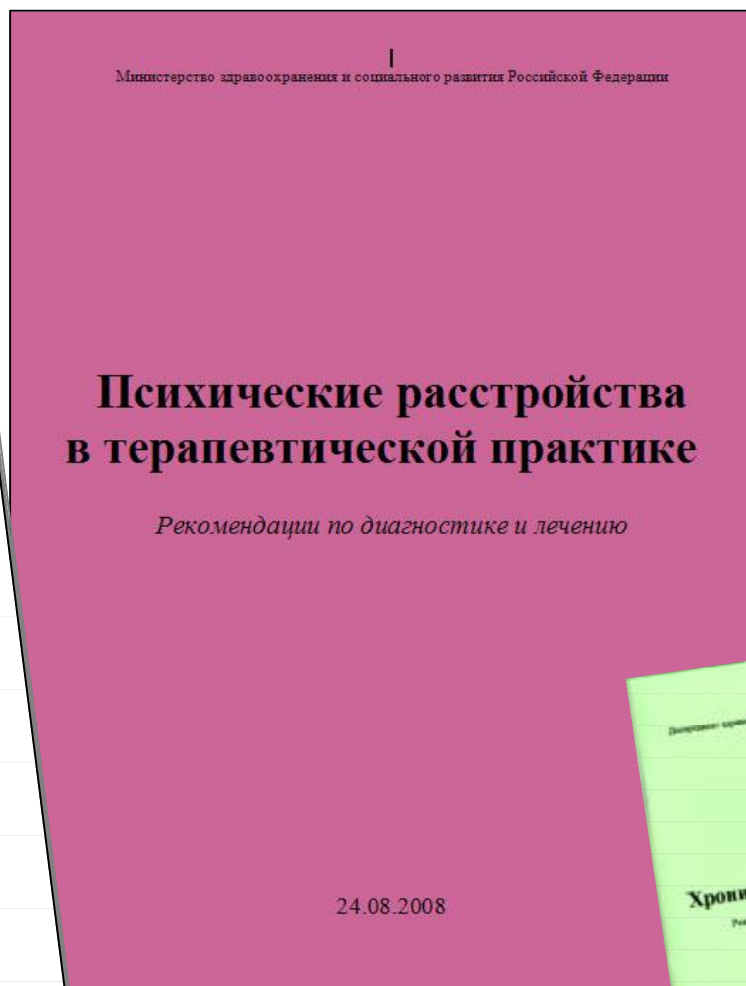
Background

Objectives

Scope

Full text

Российские рекомендации по психосоматике



<http://therapy.irkutsk.ru/city.htm>