

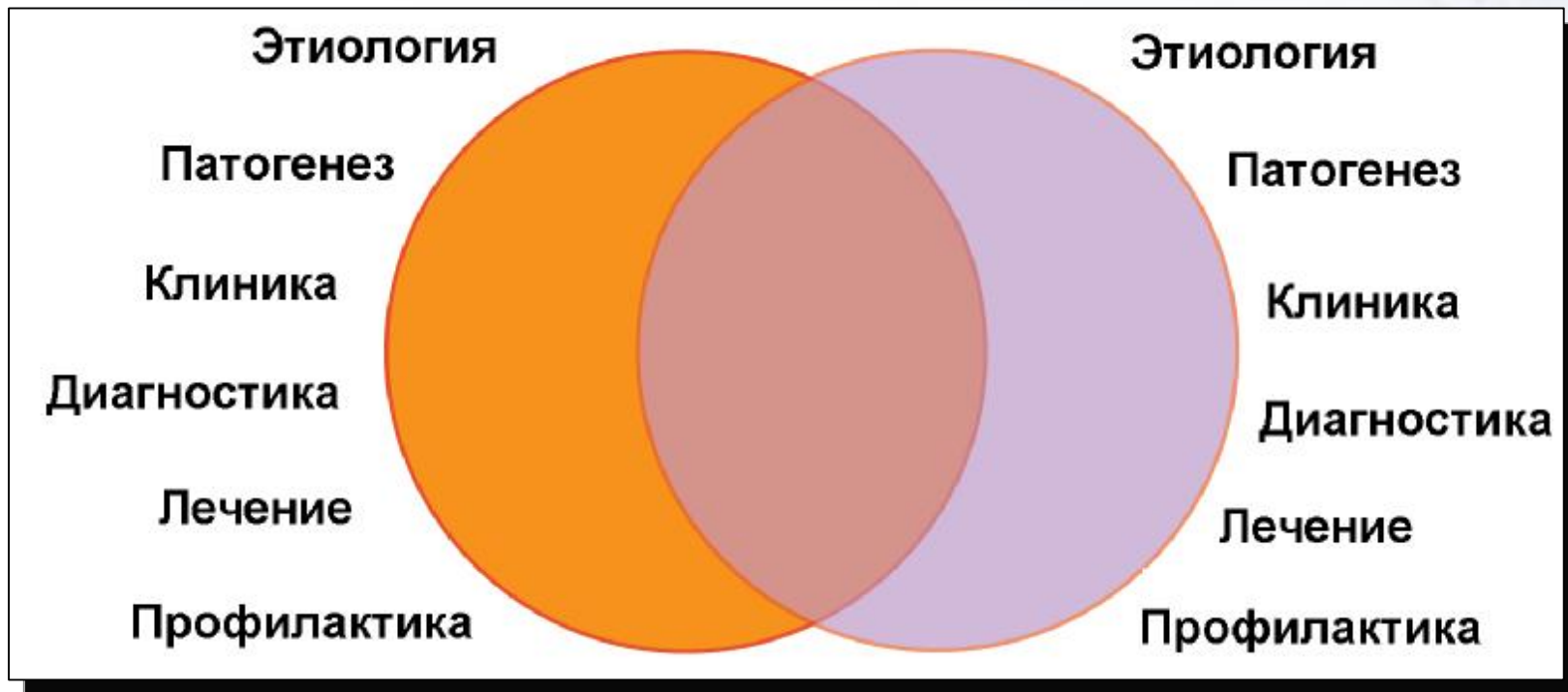
Ф.И.Белялов

# Достижения и проблемы сочетанной патологии

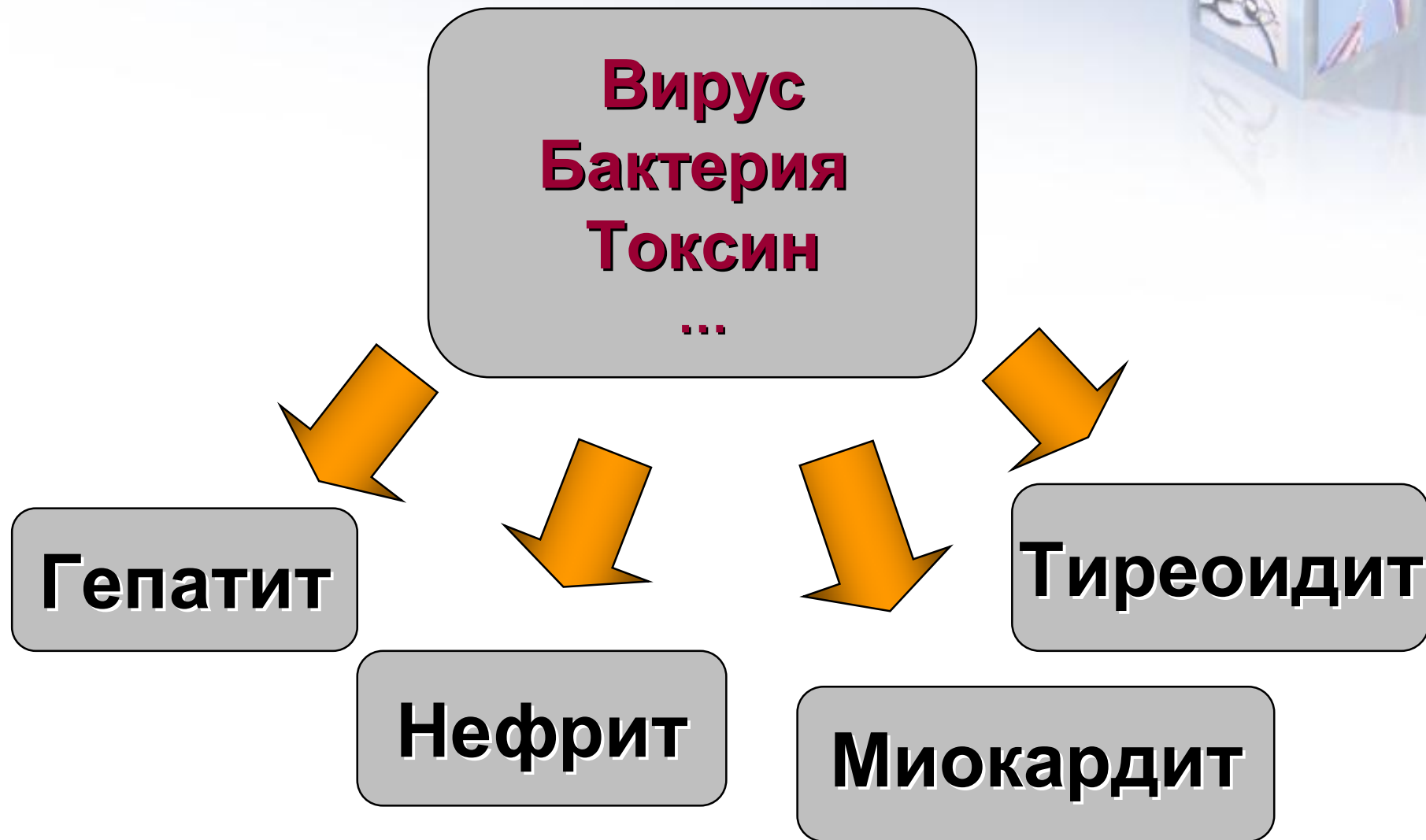


Иркутск, 15 мая 2008 года

# Структура сочетаний



# Причина



# Факторы риска



**Гипертензия**  
**Дислипидемия**  
**Гипергликемия**  
**Дисфункция почек**  
**Анемия**  
**Курение**

**ИБС**

**ОНМК**

**Сердечная  
недостаточность**

**ХОБЛ**

# Триггеры

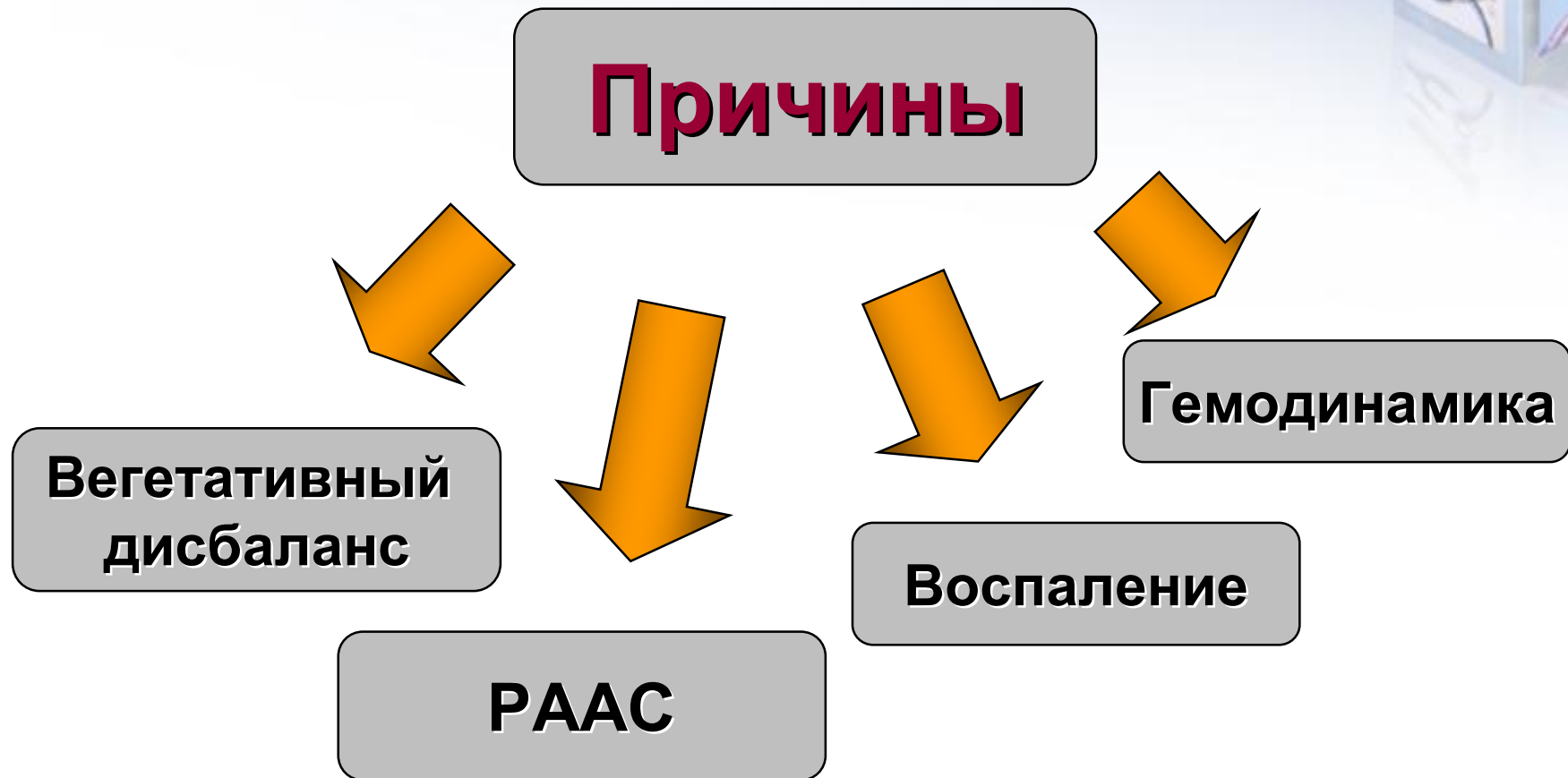


- Алкоголь
- ОРВИ
- Стресс
- Физическая нагрузка
- Висцеральные, миофасциальные рефлексy
- Метео–, гелиогеофизические факторы
- Лекарства
- ...

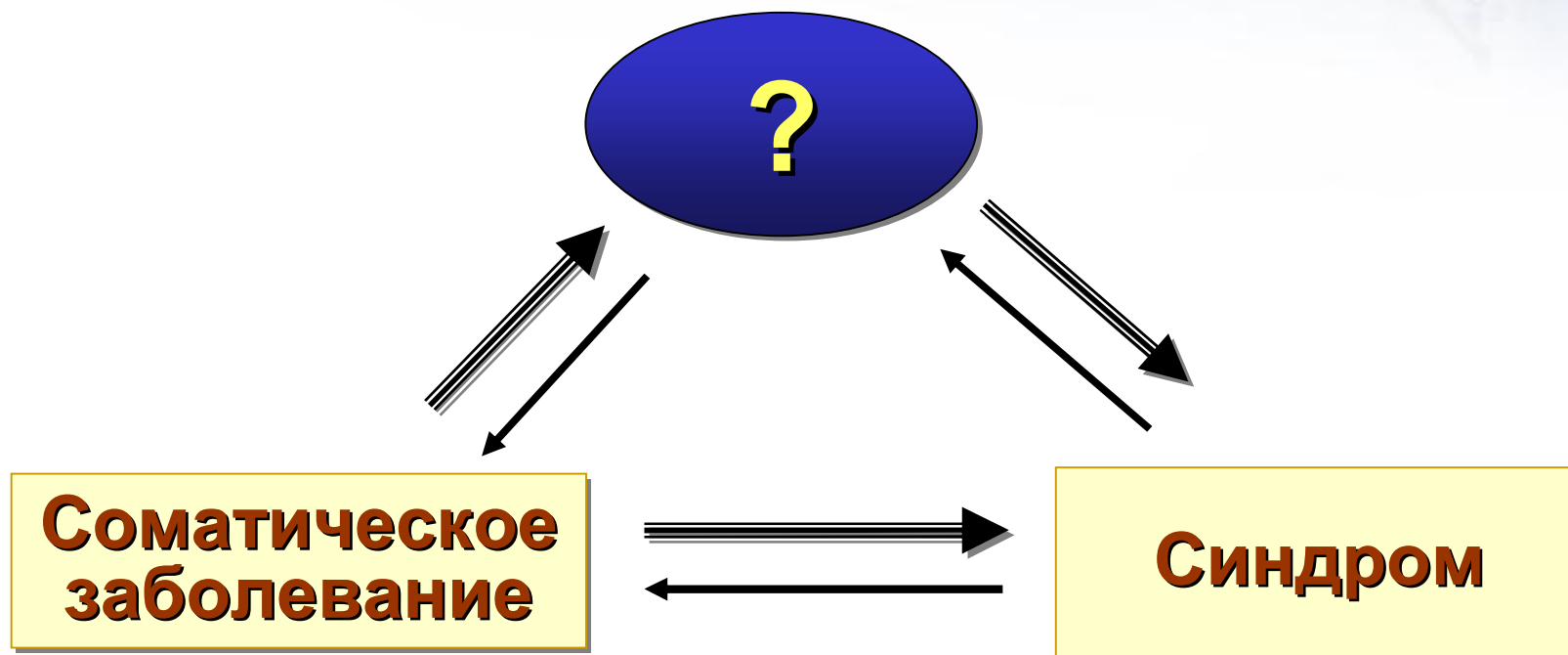
# Острые респираторные инфекции



# Неспецифические механизмы

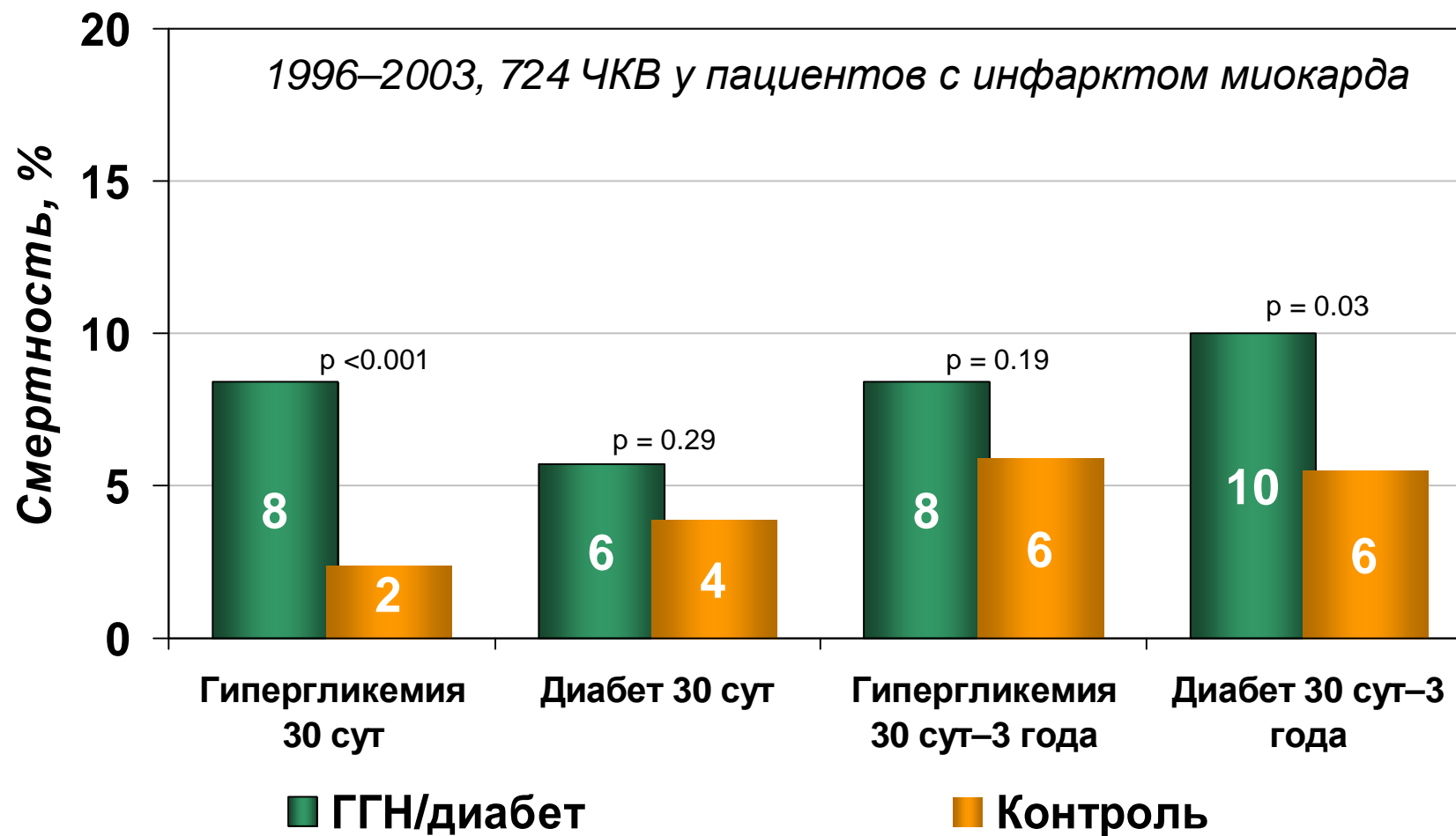


# Причина – следствие





# Гипергликемия и инфаркт миокарда



# Инфаркт миокарда и гипергликемия



- Тщательный мониторинг гликемии
- $>10$  ммоль/л – интенсивное лечение, независимо от наличия диабета.
- ПИТ – инфузия инсулина, в отделении – подкожные инъекции.
- Цель лечения – гликемия 5.0–7.8 ммоль/л.

# Проблемы лечения



# Оптимальное лечение



# Статины, ИАПФ и смертность от пневмонии



**Статины**



**ИАПФ**



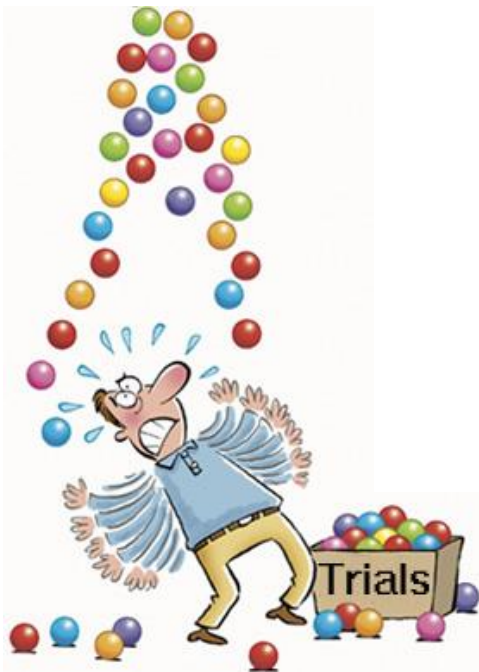
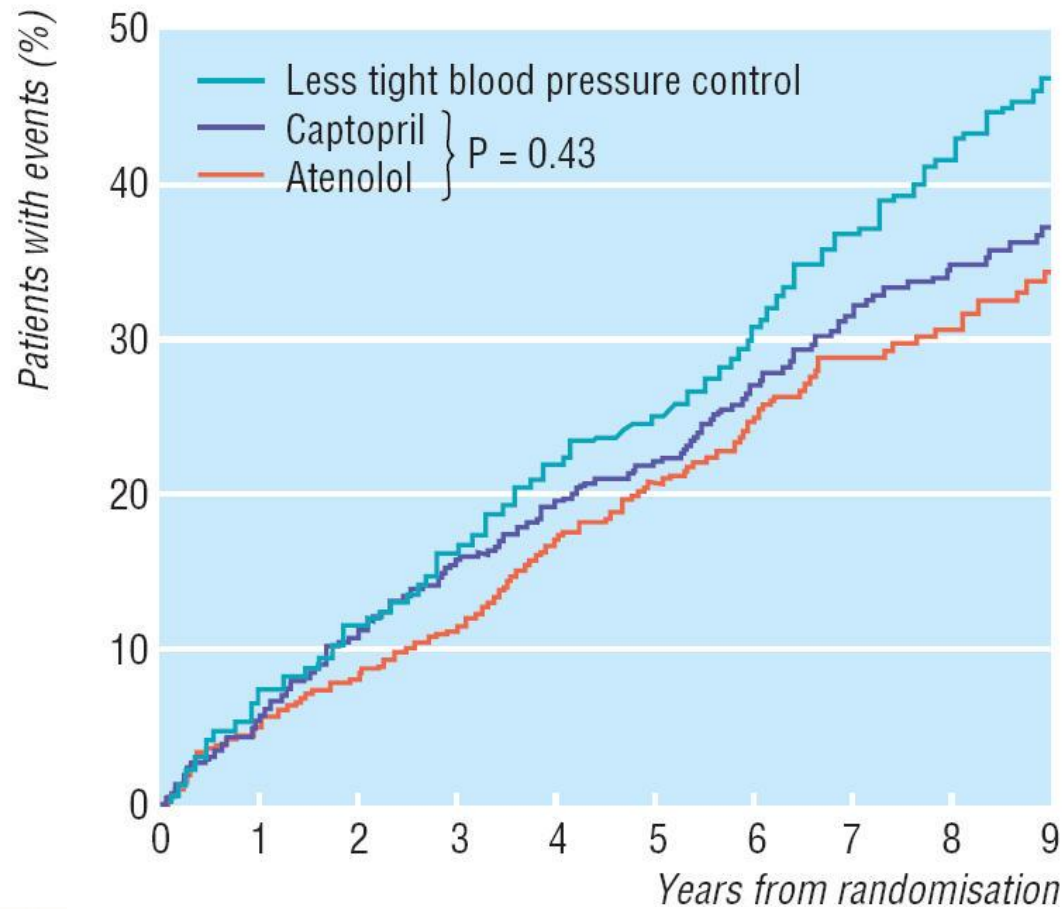
# Индивидуализация



**Стандарт**

**Индивидуальность**

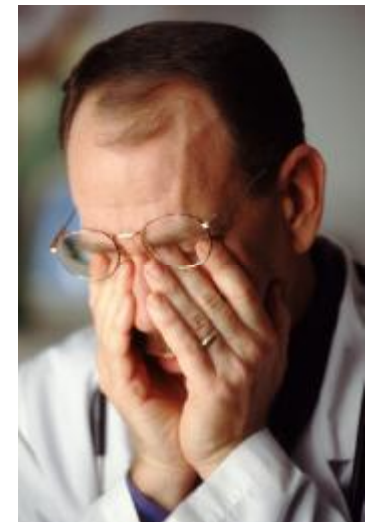
# Доказательность



# Проблемы научных исследований



- Многочисленность подгрупп
- Сложности контроля
- Большое число пациентов
- Детальная диагностика двух заболеваний
- Дефицит предшествующих исследований
- Многофакторный анализ





# Современные руководства



- 2007 Focused update of the ACC/AHA 2004 Guidelines for the Management of Patients With ST-Elevation Myocardial Infarction.
- ACC/AHA 2007 Guidelines for the Management of Patients With Unstable Angina/Non ST-Elevation Myocardial Infarction.
- European Society of Hypertension-European Society of Cardiology guidelines for the management of arterial hypertension. 2007.
- Expert Panel Report 3: Guidelines for the Diagnosis and Management of Asthma
- European Helicobacter pylori Study Group. The Year in Helicobacter pylori 2007.

# III конференция по сочетанной патологии

*Иркутск 22-23 мая 2009 года*

