



Иркутское общество кардиологов

**Оценка риска  
при острых коронарных синдромах  
без подъема ST и  
нестабильной стенокардии  
по шкале PURSUIT**

13.03.2013

## Шкала PURSUIT

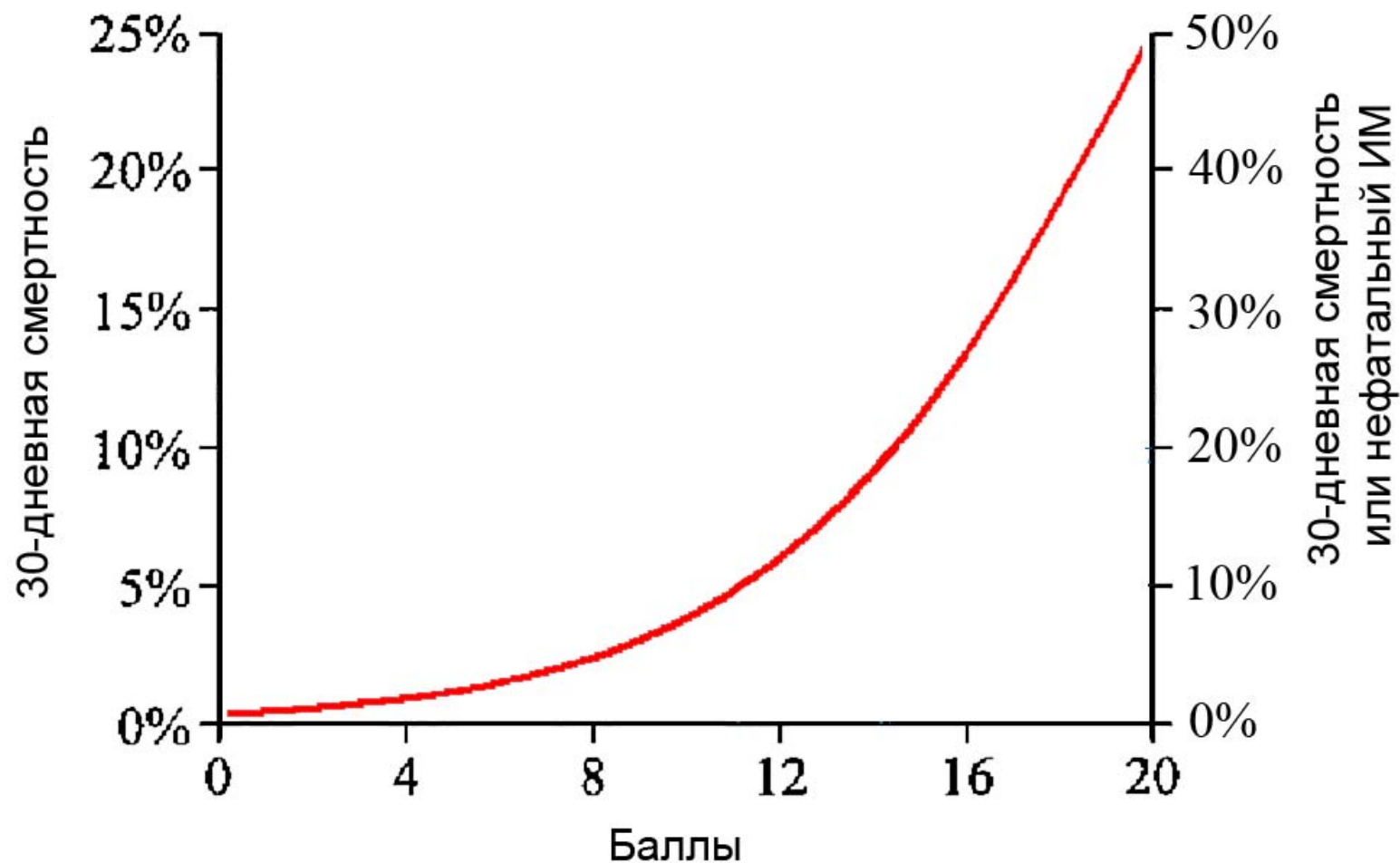
<b>Возраст</b>	50-59 лет	<b>8</b>
	60-69 лет	<b>9</b>
	70-79 лет	<b>11</b>
	>80 лет	<b>12</b>
<b>Мужчина</b>		<b>1</b>
<b>Стенокардия III-IV ФК за предшествующие 6 недель</b>		<b>2</b>
<b>Сердечная недостаточность</b> <i>(хрипы более 1/3 легочных полей)</i>		<b>2</b>
<b>ST-депрессия на ЭКГ</b>		<b>1</b>

**Рассчитать сумму баллов по 5 признакам и оценить риск по таблице (смотри ниже).**

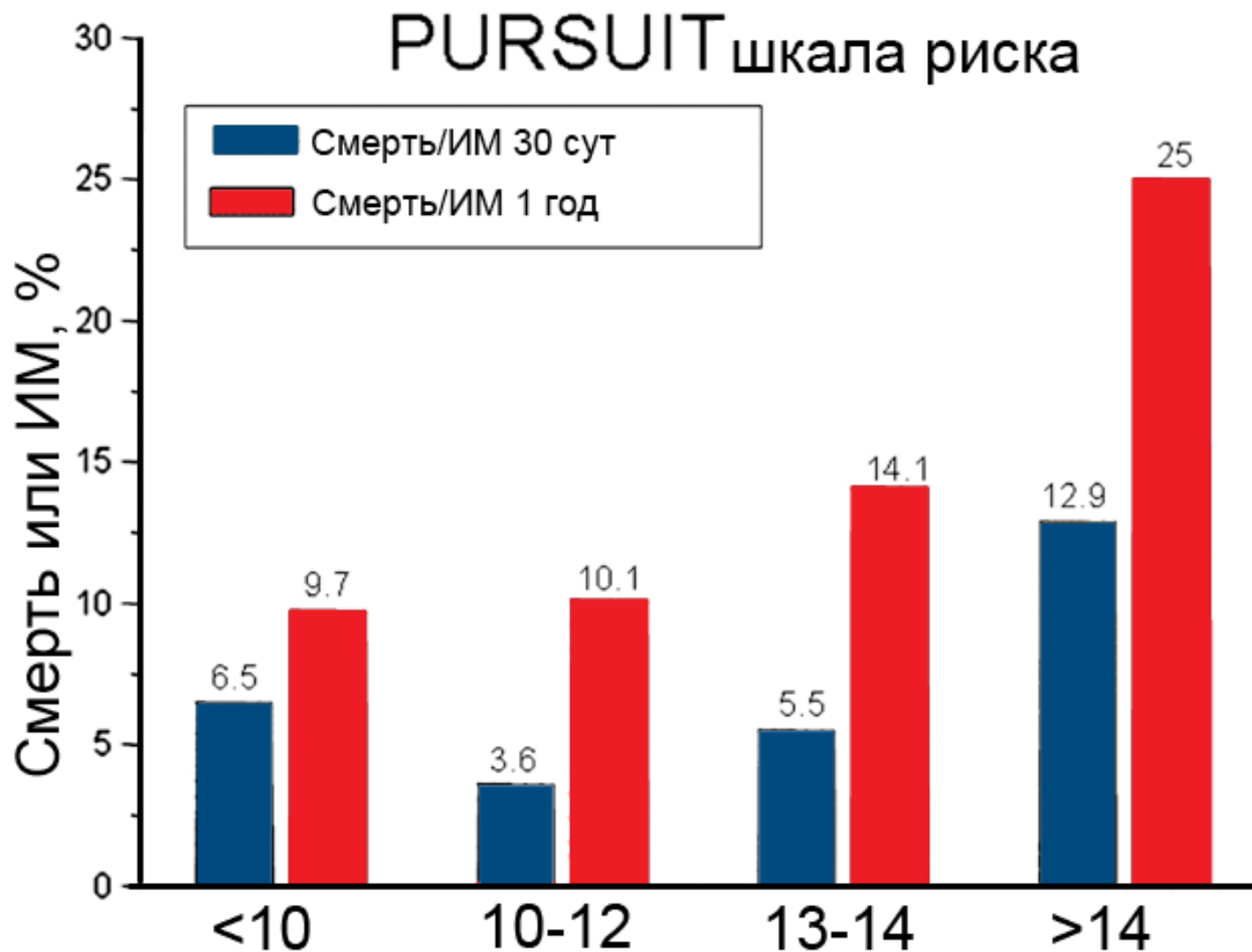
## Оценка риска смерти и инфаркта миокарда

Риск	Смертность/ИМ за 30 сут.	Сумма баллов
<b>Низкий</b>	<10%	≤12
<b>Средний</b>	10-19%	13-14
<b>Высокий</b>	>19%	>14

# Оценка риска смерти и инфаркта миокарда



# Риск смерти и инфаркта миокарда



## Формулировка диагноза

- ❑ ИБС: ОКБ без подъема ST, высокий риск  
(17 баллов, PURSUIT).
- ❑ ИБС: нестабильная стенокардия, низкий риск  
(11 баллов, PURSUIT).